

Program na podporu aplikovaného výzkumu a vývoje národní a kulturní identity (NAKI II)

Projekt VaV MK ČR DG18P02OVV069

Bezpečné snímání historických objektů bezpilotními helikoptéry – asistivní technologie, metodika a využití v památkové praxi

Specializovaná mapa s odborným obsahem – Nmap

Interaktivní 3D model severní fasády zámku Plumlov s odborným komentářem

Náhledy na 3D model s anotacemi

Předkladatel výsledku:

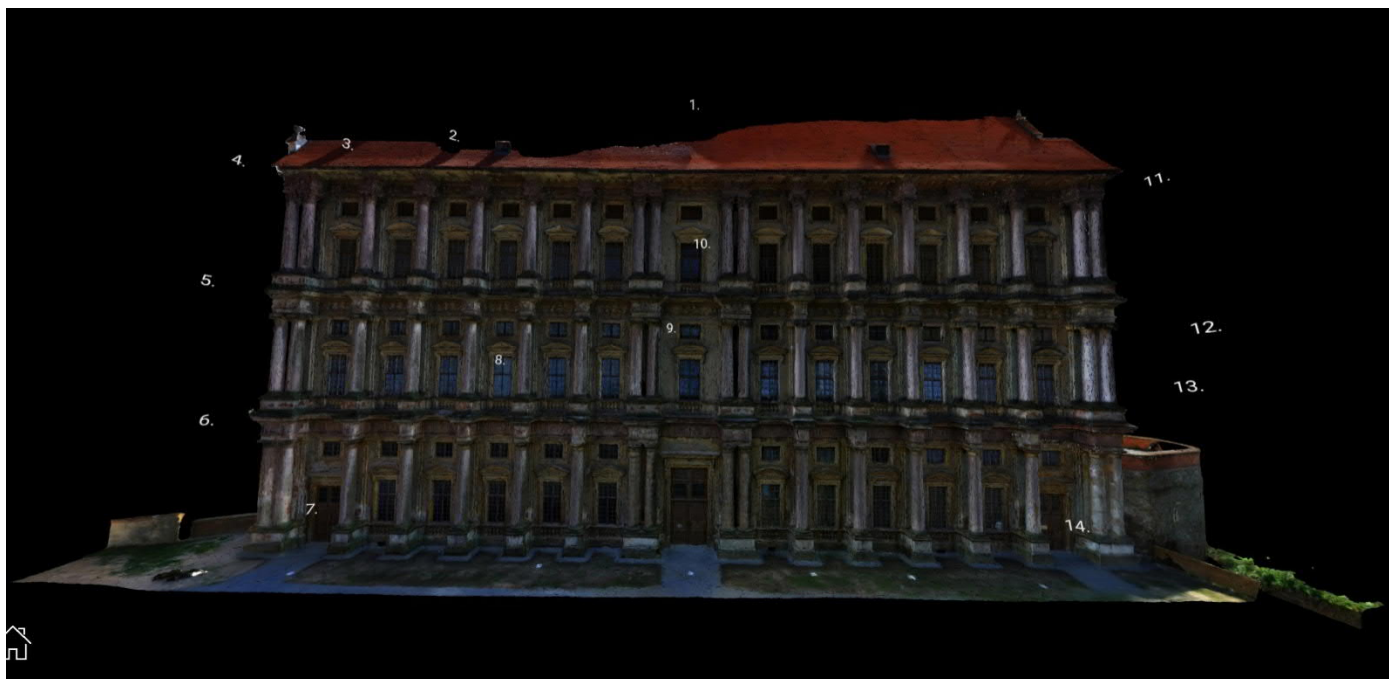
Národní památkový ústav, Valdštejnské náměstí 162/3, 118 01 Praha 1

České vysoké učení technické v Praze, Jugoslávských partyzánů 1580/3, 160 00 Praha 6 – Dejvice

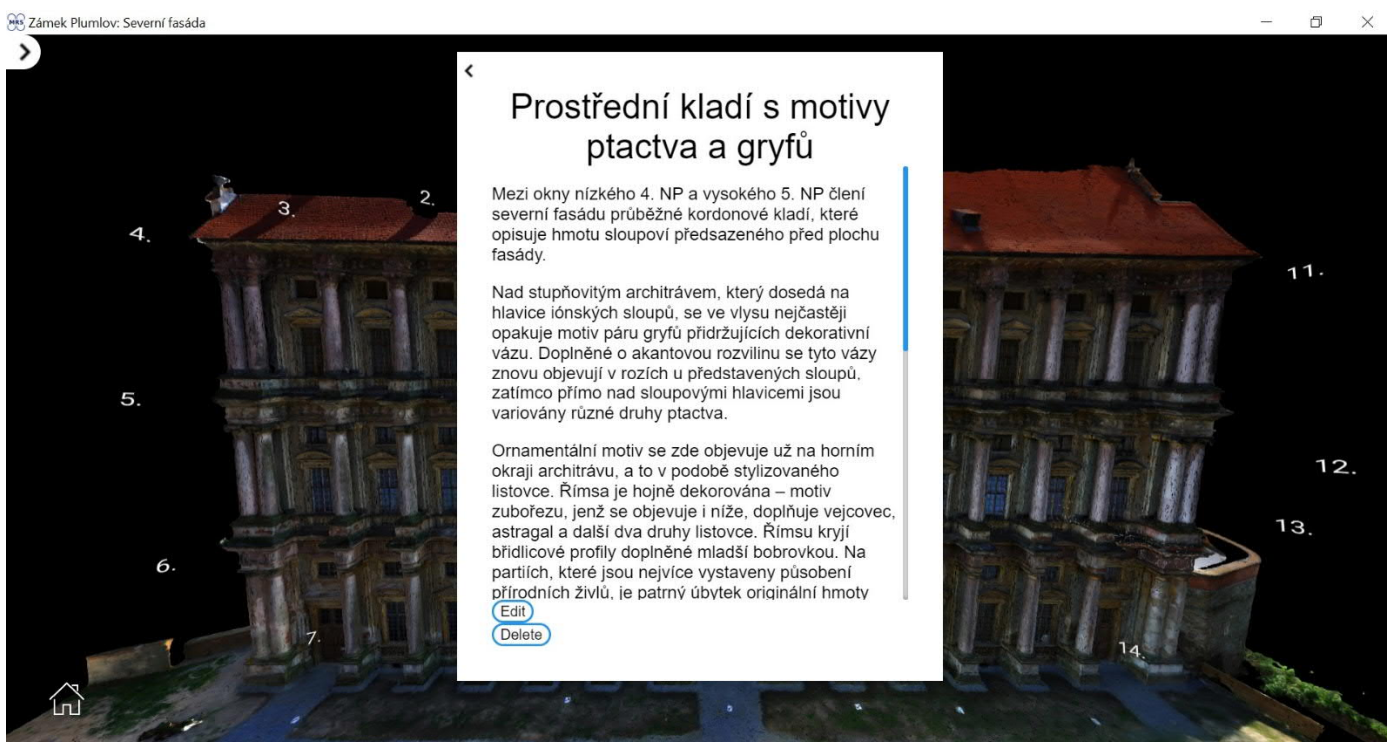
Řešitelé:

Mgr. Milan Škobrtal (NPÚ), Ing. Tomáš Meiser (ČVUT), Bc. Matouš Melecký (ČVUT), Ing. Jan Bednář (ČVUT), Mgr. Tomáš Vítek (NPÚ), Mgr. Aneta Škobrtal Zlámalová (NPÚ), Ing. Pavel Petráček (ČVUT), Ing. Vít Krátký (ČVUT), Mgr. Michaela Čadilová (NPÚ)

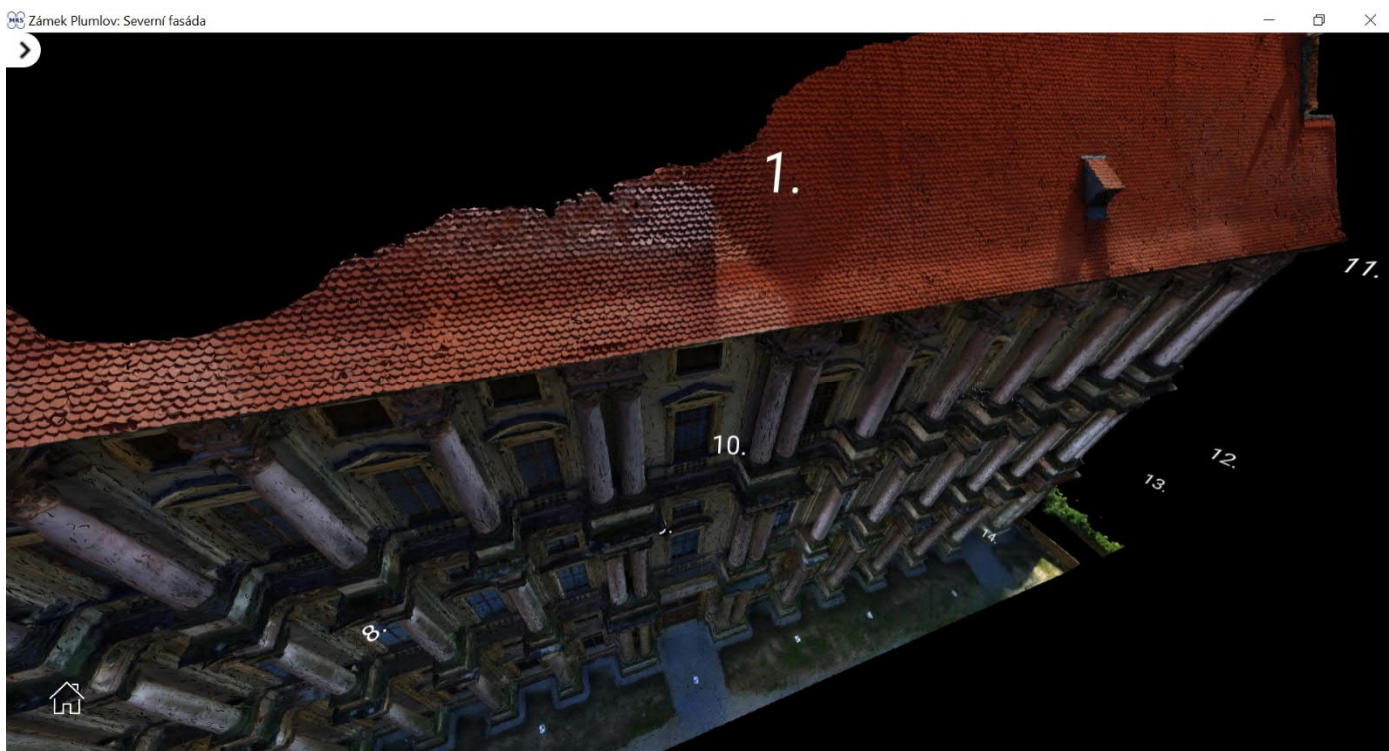
Olomouc 2022



Celkový pohled na 3D model severní fasády zámku Plumlov



Celkový pohled na 3D model severní fasády zámku Plumlov s otevřenou anotací



Pohled na 3D model severní fasády zámku Plumlov – detail



Pohled na 3D model severní fasády zámku Plumlov – detail